



## Informationen zur Umwelt und für Naturreisende auf Kreta:

Πληροφορίες για το περιβάλλον για ταξιδιώτες στην Κρήτη:

Ancient town  
of Praisos

## Πραισός - η αρχαία πόλη των Ετεοκρητών, Νομός Λασιθίου Μάλλον το τελευταίο καταφύγιο των συνιδρυτών του μινωικού πολιτισμού

Διαδρομή: Στο δρόμο από Σητεία (νότια) προς Ιεράπετρα φτάνουμε -μετά τα χωριά Πισκοκέφαλο και Μαρωνιά- στην Επ. Επισκοπή. Στο κέντρο της Επ. Επισκοπής, μία πινακίδα μάς δείχνει (από τη δεξιά πλευρά) τον αρχαιολογικό χώρο “Πραισός”, στην αριστερή διακλάδωση από τον κεντρικό δρόμο (κατεύθυνση προς Αγ. Σπυρίδωνα, Ζήρο). Μέχρι τον Αγ. Σπυρίδωνα είναι γύρω στα 5,7 χλμ. Λίγο πριν την έξοδο από το χωριό βρίσκεται άλλη μία πινακίδα. Εδώ στρίβουμε αριστερά σε ένα στενό τσιμεντόδρομο. Έως τον προορισμό μας είναι ακόμα γύρω στα 2,4 χλμ. Τα ερείπια της Πραισού βρίσκονται πάνω σε ένα λόφο (βλ.φωτό).



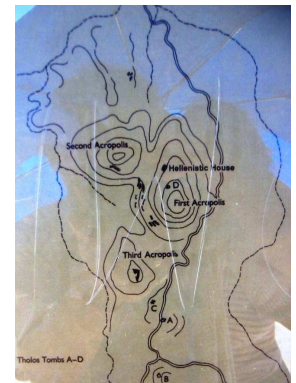
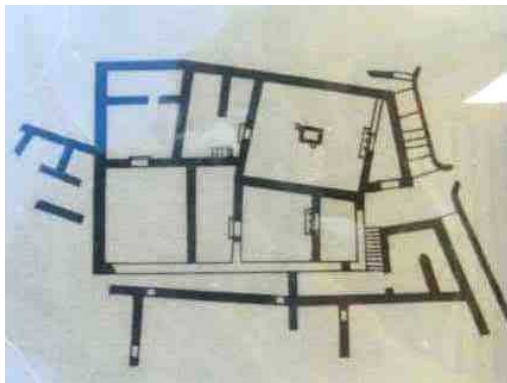
Η Πραισός ήταν μάλλον η σημαντικότερη πόλη της “γης” των Ετεοκρητών (“γνήσιων Κρητών”). Ήταν ο προϊνδοευρωπαϊκός πληθυσμός στην Κρήτη, ο οποίος συνέβαλε σημαντικά στην ίδρυση του μινωικού πολιτισμού. Είχαν μετοικήσει ήδη στην κλασική αρχαιότητα “ως φύλο” στα ανατολικά του νησιού (βλ. χάρτη). Η Πραισός και οι Ετεοκρήτες αναφέρονται στην Οδύσσεια του Ομήρου [Οδ. 19, 276] και στον Ηρόδοτο ως οι “άνδρες της Πραισού” [Ηρ.7, 170].



Η Πραισός κατοικείτο μάλλον συνεχώς από τη Νεολιθική έως την Ελληνιστική εποχή. Παρά την καταστροφή του μινωικού πολιτισμού [στην “ετεοκρητική γλώσσα” έχουν διατηρηθεί επιγραφές από τον 7ο έως τον 3ο αιώνα π.Χ., τρεις από τις οποίες βρέθηκαν στην Πραισό], οι Ετεοκρήτες επιβίωσαν μάλλον μέχρι και τον 2ο αιώνα π.Χ., όταν οι Δωριείς κυριάρχησαν στην Κρήτη.

Το γραφικό περιβάλλον του αρχαιολογικού χώρου δείχνει σήμερα τα ερείπια οικιών, ενός ναού και τμημάτων του τείχους της πόλης (βλ.φωτό στην επόμενη σελίδα αριστερά). Από τους πρώην τρεις λόφους της ακρόπολης, της ελληνοιστικής οικίας ή τους τάφους που βρέθηκαν (βλ.φωτό χάρτη, επόμενη

σελίδα δεξιά), έχουν διατηρηθεί σήμερα ελάχιστα δυστυχώς. Παρ'όλα αυτά αξίζει να επισκεφτείτε αυτόν τον ιστορικά σημαντικό αρχαιολογικό χώρο.



Και στη γύρω περιοχή του “λόφου της πόλης” υπάρχουν πολλά αρχαία ερείπια κτισμάτων (βλ. **φωτό**), που υποδεικνύουν την ύπαρξη παλαιότερων οικισμών, και οι οποίοι αξίζει να τους ρίξετε μία πιο προσεκτική ματιά.



**Σημείωση:** Οι περαιτέρω αναγκαίες ανασκαφές στην Πραισό επιδιώκονται και προωθούνται από τον Δήμαρχο του Αγ.Σπυρίδωνα (Νίκος Κοκκόνιας, e-mail: praisos@yahoo.com). Για τη συνέχιση των ανασκαφών (και της επιδότησής τους από το κράτος) είναι αναγκαία η συνεργασία και η υποστήριξη από τρία πανεπιστήμια. Μέχρι αυτή τη στιγμή έχουν υποσχεθεί την υποστήριξή τους δύο πανεπιστήμια (Νάπολη: Πανεπιστήμιο της Νάπολης “Sour Orsola Benincasa”/Μπρίστολ: Πανεπιστήμιο Cardiff Βρετανίας [Prof. J. Whitley]). Ευχόμαστε να βρεθεί σύντομα και το τρίτο πανεπιστήμιο, έτσι ώστε να μπορούν να συνεχιστούν οι ανασκαφές.



Περαιτέρω πληροφορίες και λεπτομέρειες για την Πραισό θα βρείτε στην κεντρική μας σελίδα (φόρουμ) στο:

[ <http://www.kreta-umweltforum.de/wbb2/thread.php?threadid=1835> ],

στο **Radio-Kreta** στο: [ <http://www.radio-kreta.de/praisos-eine-alte-stadt-der-eteokreter/> ],

στην ιστοσελίδα της Πραισού στο: [ <http://www.praisos.com/arkiki1.htm> ]

ή στο link (στα αγγλικά): [ <http://www.carolandray.plus.com/Eteocretan/Praisos1.html> ].

**Φωτό:** Το “Λιοντάρι της Πραισού”.

NR: Geschichte Kretas / Archäologie: [Art.-Nr. **2.878**; Zitat-Nr. **7.592**] impr. *eik.amp* 09/2010