



Πληροφορίες για το περιβάλλον για ταξιδιώτες στην Κρήτη:

Περπατήστε μέσα από το φαράγγι του Ρούβα Λυχναραάκι (*Arisarum vulgare*)

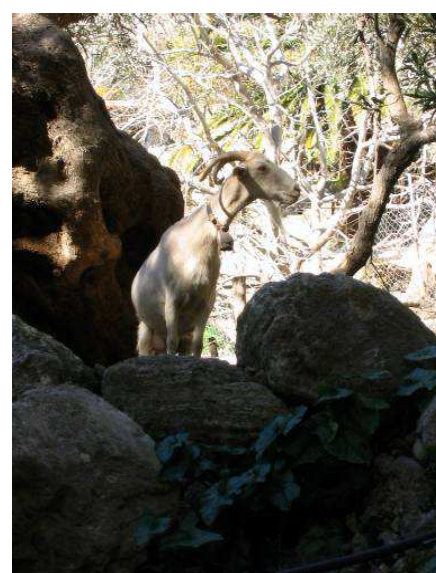


Αναφορικά με το Δελτίο Πληροφοριών 50 • 04 του **KRETAUmweltinfo**: "ΖΑΡΟΣ: γνωστός για την αφθονία του νερού!" Ξεκινάμε την πεζοπορία που περιγράφεται, ακολουθώντας τις ταμπέλες (που οδηγούν στην ταβέρνα "Λίμνη") προς την τεχνητή. Από εκεί ακολουθούμε ένα μονοπάτι 0,9 χιλιομέτρων που οδηγεί στο φαράγγι. Η απόσταση από το «τελικό σημείο», το παρεκκλήσι του Αγίου Ιωάννη είναι περίπου 5 χιλιόμετρα. Δεδομένου ότι ανεβαίνουμε περίπου στα 500 μέτρα υψόμετρο, θα πρέπει να υπολογίσετε λίγο πολύ μια διαδρομή 2 ωρών. Μετά από περίπου 1 χιλιόμετρο φτάνεται στο μοναστήρι του Αγίου Νικολάου. Εδώ δεν ακολουθείτε τις ενδείξεις, αλλά παίρνεται το μονοπάτι προς τα αριστερά, ακριβώς πίσω από το μοναστήρι. Όταν διασχίσετε το φαράγγι θα φτάσετε σε έναν δρόμο απότομες στροφές. Το μονοπάτι που βρίσκεται στα μισά του δρόμου (στα δεξιά σας) οδηγεί πάλι μέσα στο φαράγγι. Εδώ που τα τοιχώματα του φαραγγιού έρχονται πιο κοντά θα πρέπει να βρείτε έναν τρόπο για να περάσετε προς τα μέσα, μετά από αυτό το σημείο το μονοπάτι είναι ευδιάκριτο και συνεχίζει με ξύλινα σκαλοπάτια (ανηφορικά). Τώρα βλέπετε το αληθινό φαράγγι. Αν έχετε περάσει μέσα από το φαράγγι, υπάρχουν ακόμα περίπου 500 μέτρα μέχρι το σημείο τερματισμού, το παρεκκλήσι. Εκτός από ένα πολύ γοητευτικό, γραφικό και εντυπωσιακό φυσικό τοπίο, αυτό το μονοπάτι σας δίνει πολλές ευκαιρίες για περιηγήσεις στα αξιοθέατα, γεωλογικά και βοτανικά.



Οι φωτογραφίες (από πάνω αριστερά μέχρι κάτω δεξιά) εμφανίζουν την θέα στην τεχνητή λίμνη από το μονοπάτι, μια ματιά στην κοιλάδα (κοντά στο τέλος του Φαραγγιού). Σπηλιές που σας προσκαλούν σε γεωλογικές μελέτες.





Οι φωτογραφίες δείχνουν (Από αριστερά προς τα δεξιά): δρομάκια για να διασχίσετε τον ποταμό (για όσους τολμούν), μπορείτε επίσης να διασχίσετε το γεφυράκι (στο χώρο στο μοναστήριου. Κατσίκες που παρατηρούν τους πεζοπόρους.

Φωτογραφίες: U. Kluge / H. Eikamp (12/2004)

Λυχνάρáκι (*Arisarum vulgare*)



Το "λουλούδι" είναι αναγνωρίσιμο από καφέ-κόκκινο ή τους πράσινους της ελιάς ριγέ χρωματισμούς του. Αυτό το φυτό ρίχνοντας ένα είδος σκόνης προσελκύει. Μόνο μετά από αυτά γονιμοποιηθούν τα λουλούδια, οι «επισκέπτες» μπορούν να ξεφύγουν.

Μόνο τρία είδη ευδοκίμουν στη Μεσόγειο (και την Κρήτη). Τα φυτά αναπτύσσονται μέσα από το έδαφος σε σχήμα βέλους-ή σε σχήμα καρδιάς. Στην Κρήτη το φυτό είναι ιδιαίτερα σπάνιο και συχνά περνιέται για ορχιδέα. Η ανθοφορία του στο φαράγγι του Ρούβα (φαράγγι του Αγίου Νικολάου, στο Φυσικό Πάρκο του



Ψηλορείτη) αρχίζει στα τέλη Δεκεμβρίου.

Φωτογραφίες: U. Kluge (12/2004)

impr. eik.amp 02/2012

